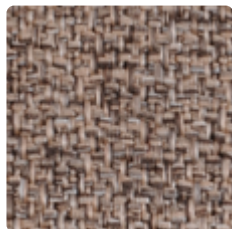
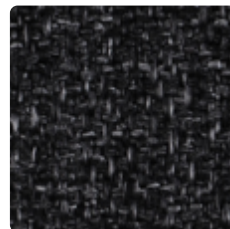




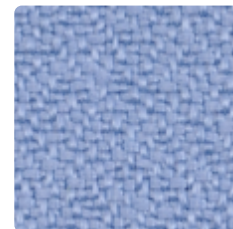
Expo 03



Expo 04



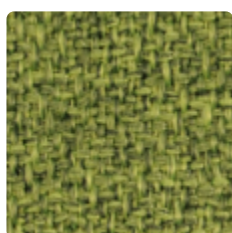
Expo 06



Expo 11



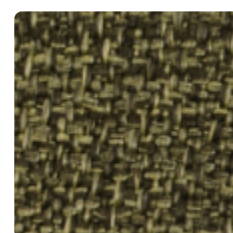
Expo 12



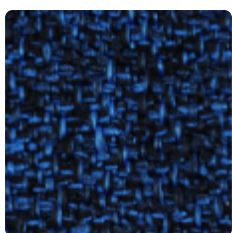
Expo 13



Expo 15



Expo 16



Expo 17

**Zloženie**

100% PROPITEX FR  
bakteriostatická látka,  
vhodná na lekárske použitie

**Gramáž**

300 g/m<sup>2</sup> ±5%  
392 g/bm ±5%

**Šírka**

Užitočná šírka 140 cm ±2%

**Odolnosť voči prieniku**

100.000 cyklov

**Odolnosť voči predratiu**

EN 1021 - 1:2006  
EN 1021 - 2: 2006  
CRIB 5

Poznámka: parametre horľavosti závisia od použitej peny

**Stálosť na svetle**

5 (EN ISO 105 - B02:1999)

**Stálosť pri trení**

v daždivom počasí 5; suché 5  
(EN ISO 105 - X12:1995)